

安心して暮らせる住まい

生活支援サービス

プライベートなお時間と空間を確保しながらも、決して一人きりにならないのが特徴です。

1. 安否確認

365日状況確認を致します。

2. 介護・生活相談

生活相談員、介護支援専門員が、入居生活でのご相談に応じます。

3. 安心の食事

栄養管理の徹底したお食事を1日3食ご提供致します。

4. フロントサービス

来訪者対応、郵便物、宅配便の受け取り、タクシー手配、訪問理容の予約等を賜ります。

サービス付き高齢者向け住宅

土筆

■ 滝川市東町4丁目117番地10



土筆

■ 居宅介護支援

在宅サービスを利用の為の計画作成・介護相談・介護認定（新規申請・更新）各サービス事業所との調整を行い、在宅での暮らしをお手伝いさせていただきます。

■ 訪問介護

ヘルパーが訪問し生活（調理・掃除・洗濯・買物）・身体介護（食事・入浴・服薬）の支援をご利用頂け、介護保険計画対象外のお困り事等にも保険外でご利用できます。

■ 通所介護 （デイサービス）

家族介護の負担軽減・身体保清・他者との交流・機能訓練を目的とした通いのサービスです。季節に合わせた外出行事や、レクリエーション等もごございます。

■ 小規模多機能型 居宅介護

“必要な時間に必要なことだけ利用できる”サービスです。ご利用者一人ひとりに合わせて時間や曜日もオーダーメイドが可能で泊まりにも対応いたします。

■ グループホーム

認知症を発症された方が1ユニット9名（2ユニット）で互いに協力し生活する住まいです。専任スタッフが家庭的な雰囲気の中穏やかに生活するお手伝いを致します。

土筆の郷（地域密着型複合施設）

小規模多機能型
居宅介護

グループホーム
土筆の郷

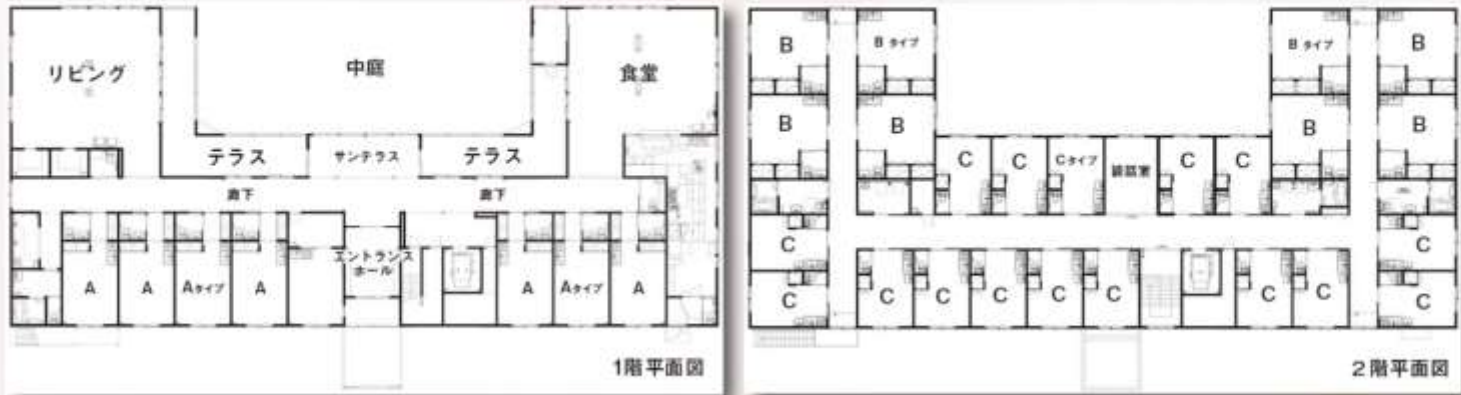
シニア
シェアハウス

有限会社 ケア・コラボレートK・H E-mail : tukushi.2002@sea.plala.or.jp
〒073-0024 北海道滝川市東町4丁目117番地10 <http://www.tukushi-t.jp>
☎ 0125-22-3510 FAX 0125-22-3530

詳しくはホームページで



サービス付き高齢者向け住宅 土つくし筆



各居室のご案内



Aタイプ



Bタイプ



Cタイプ

共用部分のご案内



ホール
日本庭園を望むことのできる明るいホールをご用意致しました



食堂
広々とした明るい食堂で楽しくお食事を楽しましむ事が出来る様に配慮致しました



談話室
2階にはゆったりと会話をを楽しむ談話室をご用意致しました

私達、ケア・コラボレートK・H 介護保険事業所土筆は、ひとりひとりの笑顔の為に、サービス付き高齢者向け住宅を開設致しました。
詳細は、以下の通りでございます。住まいのタイプは3タイプ、各々の現状に合わせたご入居が可能です。安心して住んで頂ける高齢者住宅とゆとりのある暮らしを実現させるサポートシステムをご提供いたします。入居者募集要領、その他ご不明な点は、直接電話でお問い合わせ頂くかHP上のお問い合わせフォームよりお問い合わせください。

お問い合わせ先

http://www.tukushi-t.jp

介護の土筆 検索

E-mail : tukushi.2002@sea.plala.or.jp

■電話番号 0125-22-3510

■ファクス番号 0125-22-3530

Aタイプ



面積:16畳 (26.49㎡)
家賃: 40,000円
共益費: 29,828円
生活相談サービス: 11,000円
食費: 45,300円
合計(月額) 126,128円
上記金額は消費税込み価格です。

Bタイプ



面積:16.5畳 (27.32㎡)
家賃: 45,000円
共益費: 40,113円
生活相談サービス: 11,000円
食費: 45,300円
合計(月額) 141,413円
上記金額は消費税込み価格です。

Cタイプ



面積:11畳 (18.21㎡)
家賃: 35,000円
共益費: 29,828円
生活相談サービス: 11,000円
食費: 45,300円
合計(月額) 121,128円
上記金額は消費税込み価格です。

サービス付き高齢者住宅 土筆 物件概要

所在地：滝川市東町4丁目117番地10 / 交通：東町バス停(イオン前)下車徒歩5分(400m) / 総戸数：31戸 / 入居要件：60歳以上、入居時自立・要支援・要介護 / 占有面積：18.21㎡~27.32㎡ / 構造：木造2階建て / 賃料(月額)：35,000円~45,000円 / 共益費(月額)：29,828円 / 1名様 2名様入居時は40,113円(Aタイプ、Cタイプのみ) / 生活相談サービス費：11,000円 / 1名様 / 冬期暖房費(月額)：13,370~15,427円(10月~5月) / 駐車料金：3,300円 / 敷金：家賃の2ヵ月分 / 住宅総合保険料：借主負担(2年分) / 食費：月額45,300円(朝食410円 昼食550円 夕食550円)(税込み) / 洗濯機使用料(一回)：200円 / 乾燥機使用料(30分)：100円 / 完成：平成25年3月31日 / 入居：平成25年4月15日 /

主要な設備

エレベーター設備・浴室4カ所・洗濯室・談話室・多目的室・相談室を設けております。

その他

各戸の電気代については各自ご入居様のご負担となります。
光回線インターネット設備導入可能です。(インターネット設備に関する費用および月額使用料は各戸ご入居者様のご負担でございます。)
セキュリティはSECOMを導入、安心した暮らしをお約束致します。